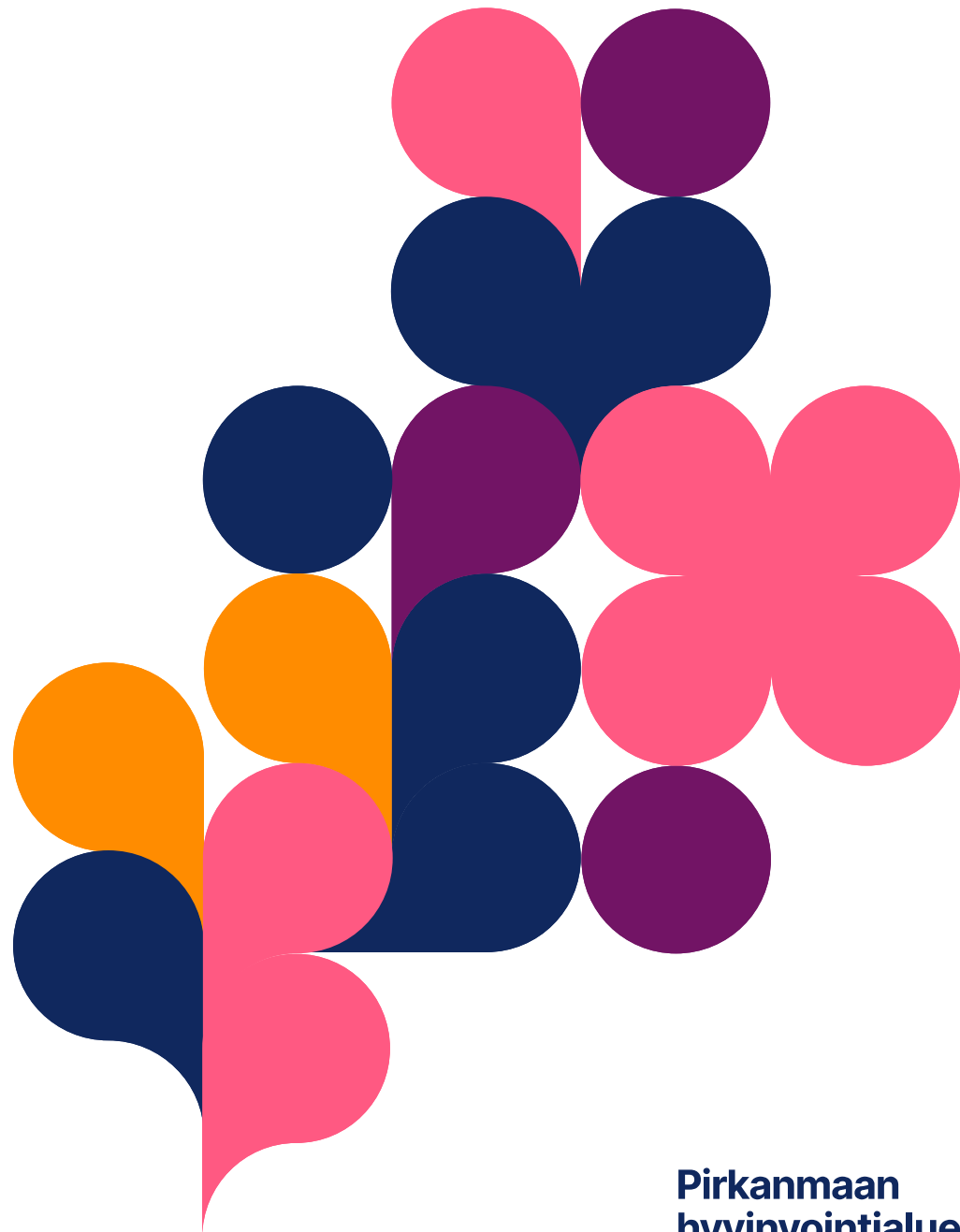


Vastaanottopalveluiden ja aikuissosiaalityön palveluiden verkoston sote- asemat, kiirevastaanotot ja liikkuvien palveluiden pilotti

Aluehallitus 20.11.2023



Valmisteluprosessi

- Strategian toimeenpano-ohjelman kärjen ”yhdenvertaiset, ennaltaehkäisevät ja vaikuttavat palvelut” alatavoitteen ”eheä ja monikanavainen palveluiden verkosto” alla toteutettiin vastaanottopalveluiden ja työikäisten sosiaalipalveluiden palveluiden verkostoa koskeva selvitys kevään 2023 aikana.
- Palveluiden uudistamisen ja palveluiden verkoston suunnittelun pohjaksi aluevaltuusto hyväksyi 14.8.2023 (69 §) palveluverkon kehittämisen periaatteet.
- Aluehallitus päätti 21.8.2023 § 206 merkitä vastaanottopalveluiden ja työikäisten sosiaalipalveluiden palveluiden verkoston selvityksen tiedoksi, ja lähettää sen laajalle kuulemiskierrokselle. Toimielinten, valiokuntien ja vaikuttamistoimielinten kuulemisen lisäksi selvitystä esiteltiin kuudessa asukastilaisuudessa. Asukkailla oli mahdollisuus antaa palautetta palveluiden verkostosta Pirkanmaan hyvinvointialueen internetsivuilla tai toimipisteissä palautelomakkeella. Myös osa alueen kuntien kunnanhallituksista ja kuntajohtajista antoi kommenttinsa ja lausuntonsa selvitykseen. Selvitystä käsiteltiin myös kuntajohtajakokouksissa.
- Aluehallitus käsitteli 11.9.2023 § 225 selvitykseen annetut kommentit ja lausunnot, ja oikeutti jatkamaan vastaanottopalveluiden ja työikäisten sosiaalipalveluiden palveluiden verkoston valmistelua selvityksen pohjalta. Lisäksi aluehallitus hyväksyi jatkovalmistelua varten toivomusponnen.

Kuulemiskierros ja palaute palveluiden verkostosta

- Edellä kuvatun kuulemiskierroksen lisäksi palveluiden verkostosta järjestettiin asukaskysely 7.9.- 24.9.2023.
- Suunnitelman jatkovalmistelussa on hyödynnetty kommenttien ja lausuntojen yksityiskohtaisia palveluiden sisältöihin liittyviä ehdotuksia.
- Saadut palautteet huomioidaan erityisesti seuraavassa vaiheessa, jossa päätöksentekoon tuodaan lähiasemat.
- Nyt päätöksenteossa olevien sote-kampuksilla sijaitsevien sote-asemien, muiden sote-asemien, kiirevastaanottojen ja liikkuvien palvelujen osalta esitystä on muutettu palautteen pohjalta seuraavaksi kuvattavalla tavalla.

Esitettävät muutokset

- Jatkovalmistelussa on täsmennetty sote-kampuksilla sijaitsevien sote-asemien, muiden sote-asemien, liikkuvien palveluiden sekä kiirevastaanottokonseptin määrittelyjä. Suunnitelmat on sovitettu yhteen lähisairaaloiden palveluiden verkoston kanssa.
- Laajaa kiirevastaanottoa tarjoaviin sote-asemiin on lisätty Nokia.
- Lähiasemakonsepti ja sen palveluvalikoima tuodaan päätöksentekoon alkuvuodesta 2024, kun kaikki avopalveluiden, lasten, nuorten ja perheiden palveluiden sekä vammaispalveluiden (vammaissosiaalityö) kuulemiskierrokset on tehty ja palautteet niistä saatu ja analysoitu.
- Liikkuvien palveluiden pilotti käynnistyy vuoden 2024 alussa seuraavilla paikkakunnilla: Kuru, Luopioinen ja Punkalaidun. Pilotissa liikkuva palvelu korvaa nykyisen toiminnan valituissa pilottikohteissa. Liikkuvat palvelut tukeutuvat sote- ja lähiasemien toimintaan siten, että Kuru tukeutuu Ylöjärveen, Luopioinen Pälkäneeseen ja Punkalaidun Sastamalaan.
- Alueellisten ja kansallisten pilottien sekä digi-palveluista saatavien kokemusten perusteella päätetään Pirkanmaalle soveltuvista, fyysiset palvelupisteet korvaavista palveluista ja säilyvistä ja lakkautettavista lähiasemista syksyyn 2024 mennessä.

Esitys palveluiden verkostosta (AH 20.11.)

- **Sote-kampuksilla sijaitsevat sote-asetat** ovat Hatanpää, Sastamala ja Valkeakoski.
- **Muut sote-asetat** ovat Akaa, Hämeenkyrö, Kangasala, Lempäälä, Nokia, Mänttä-Vilppula, Parkano, Pirkkala, Orivesi, Virrat, Ylöjärvi ja Tampereella Hervanta, Lielahti, Linnainmaa, Tammelakeskus, Tesoma ja Tipotie.
- **Kiirevastaanotot** sijaitsevat sote-asetilla seuraavasti:
 - Laajat B-tason kiirevastaanotot sijaitsevat Hatanpäällä, Nokiassa, Sastamalassa, Virroilla ja Ylöjärvellä.
 - C-tason kiirevastaanotot sijaitsevat Hämeenkyrössä, Kangasalla, Lempäälässä, Mänttä-Vilppulassa, Parkanossa, Pirkkalassa ja Orivedellä.
 - D-tason kiirevastaanotot sijaitsevat Akaassa sekä Tampereella Hervannassa, Lielahdessa, Linnainmaalla, Tammelakeskuksessa, Tesomalla ja Tipotiellä.
- **Yhteispäivystys (A-taso)** Acutassa ja Valkeakoskella (yöaikainen päivystys lakkaa Valkeakoskella)

Sote-asemien, liikkuvien palvelujen sekä kiirevastaanottokonseptin määrittelyt 1/4

Sote-aseman palveluvalikoimaksi on määritelty:

- Lääkäreiden vastaanotto ja etävastaanotto
- Sairaanhoidajan/asiantuntijasairaanhoitajien vastaanotto ja etävastaanotto
- Kiirevastaanotto määrittelyn mukaisesti (tasot B, C ja D)
- Aikuisten ennaltaehkäisevät terveystalvet
- Perustason mielenterveys- ja päihdepalvet
- Avokuntoutuksen palvet
- Kliiniset tukipalvet
 - Röntgen- ja ultraäänitutkimukset (Tampereella vain Hatanpäällä)
 - Fimlabin laboratoripalvet (sote-aseamalla tai sen läheisyydessä)
- Aikuissosiaalityön palvet joko kiinteästi tai liikkuvana palveluna sote-asehalle
- Suun terveydenhuollon palvet (pääsääntöisesti sote-aseman yhteydessä tai sen läheisyydessä)

Sote-asemien, liikkuvien palvelujen sekä kiirevastaanottokonseptin määrittelyt 2/4

Sote-kampuksella sijaitsevan sote-aseman palveluvalikoimaksi on määritelty (edellisellä dialla mainittujen lisäksi):

- Perusterveydenhuollon laajempi toimenpidepoliklinikka
- Sovittuja erikoisalapoliklinikoita (erikoissairaanhoidon lähipalveluna)
- Laiteintensiivisiä tutkimuksia (mm. mahasuolikanavan tähystystutkimukset ja kliiniset rasiuskokeet)
- Laajat lähisairaaloiden osastokeskittymät
- Laajat kliinisten tukipalveluiden aukioloajat mahdollisia

Sote-asemien, liikkuvien palvelujen sekä kiirevastaanottokonseptin määrittelyt 3/4

Liikkuvien palveluiden palveluvalikoimaksi on määritelty:

- Lääkärin ja hoitajan vastaanotto
- Terveystenhoitajan vastaanotto
- Mielenterveys- ja päihdetiimien vastaanotto
- Fysioterapeutin vastaanotto
- Aikuisten sosiaalipalvelut
- Suun terveydenhuollon mobiilihoitoyksikön palvelut muun muassa kouluilla

Sote-asemien, liikkuvien palvelujen sekä kiirevastaanottokonseptin määrittelyt 4/4

Yhteispäivystys (A) jatkuu Acutassa ja Valkeakoskella. Näiden lisäksi kiirevastaanottoa järjestetään kolmella eri toimintalaajuudella seuraavasti.

B: Laaja kiirevastaanotto, joka on avoinna arkisin klo 8–20, viikonloppuisin ja arkipyhinä klo 10–18

- Sijaitsee sote-asemilla, joissa on laajempi aukioloaika
- Samassa kiinteistössä on aina lähisairaalan osasto

C: Kiirevastaanotto, johon liittyy mahdollisuus vuodeosastohoitoon

- Sijaitsee muilla sote-asemilla, joissa on lähisairaaloitten osasto
- Palvelee väestön tarpeen mukaisesti päiväaikaan klo 8–16(18)

D: Kiirevastaanotto

- Sijaitsee niillä sote-asemilla, joissa ei ole lähisairaalan osastoja
- Palvelee väestön tarpeen mukaisesti päiväaikaan ma-to klo 8–16(18) ja pe 8–15(18) samalla periaatteella kuin taso C
- Ensihoito ei kuljeta potilaita

Aluehallituksen toivomusponnen sisältämät asiat

- Henkilöstön riittävyyden varmistamiseksi on yhteistoimintaneuvotteluissa työnantajan puolelta esitetty henkilökunnan työssäkäyntialueiden laajentamista.
- Tarvittaessa osa palvelusta hankitaan edelleen vuokratyönä, mutta sen osuutta vähennetään.
- Yhtenäinen hoidon tarpeen arviointi sekä toiminnan yhdenmukaistaminen ja kiinteä yhteistyö sairaalapalvelujen sekä pelastus- ja ensihoidon kanssa tuovat myönteisiä talousvaikutuksia.
- Kiinteistöjen kuntoarviot on tarkistettu Pirkanmaan hyvinvointialueen tilapalveluiden toimesta siten, että yhdellä kiinteistölle on annettu yksi kuntoluokka. Myös Nokian uusi sote-asema on otettu huomioon.



Liikkuvien palveluiden pilotti

Liikkuvien palveluiden pilotti

- Liikkuvien palveluiden pilotti käynnistyy vuoden 2024 alussa osana sotepalveluiden verkoston uudistamista.
- Liikkuvien palveluiden pilotissa rakennetaan uusi toimintamalli palveluiden tuomiseksi lähelle asukkaita.
 - Palveluiden sisältö suunnitellaan alueen palvelutarpeen perusteella, ja alueen asukkaat/asiakkaat osallistuvat liikkuvien palveluiden kehittämiseen ja arviointiin.
 - Toimipisteinä voidaan hyödyntää nykyisiä sote-kiinteistöjä tai kuntien kanssa sovittuja yhteispalvelupisteitä.
 - Liikkuvien palvelujen kehittämiseen kytkeytyy etäkonsultaatioiden vahvistaminen ja uusien etäkonsultaatiomahdollisuuksien pilotointi.
 - Kehittämisen yhteydessä arvioidaan etädiagnostiikan ja vierianalytiikan hyödyt ja käytettävyys.
- Liikkuvien palveluiden pilotteja ehdotetaan käynnistettäväksi vuoden 2024 alusta alkaen seuraavilla paikkakunnilla: Kuru, Luopioinen ja Punkalaidun. Pilottikohteissa liikkuva palvelu korvaa nykyisen palvelun.
- Liikkuvat palvelut tukeutuvat sote- ja lähiasemien toimintaan siten, että Kuru tukeutuu Ylöjärveen, Luopioinen Pälkäneeseen ja Punkalaidun Sastamalaan.
- Alueellisten ja kansallisten pilottien sekä digi-palveluista saatavien kokemusten perusteella päätetään Pirkanmaalle soveltuvista, fyysiset palvelupisteet korvaavista palveluista ja säilyvistä ja lakkautettavista lähiasemista syksyyn 2024 mennessä.
- Pilotissa hyödynnetään syksyllä 2023 käynnistyneen liikkuvien SoTetiimien (Pirkanmaan kestävän kasvun ohjelma RRP 2023-2025) tuloksia.

Liikkuvien palveluiden palveluvalikoima

- Lääkärin ja hoitajan vastaanotto
- Terveystenhoitajan vastaanotto
- Mielensterveys- ja päihdetiimien vastaanotto
- Fysioterapeutin vastaanotto
- Aikuisten sosiaalipalvelut
- Suun terveydenhuollon mobiilihoitoyksikön palvelut



Liikkuvien palveluiden toimintamalli

- Vastaanotot suunnitellaan alkuvaiheessa ajanvarauksella toimiviksi.
- Vastaanotoilla voidaan hyödyntää etädiagnostiikkaa ja vierianalytiikkaa sekä avata tarvittaessa videoyhteys muille ammattilaisille.
- Lisäksi tarkoituksena on ottaa käyttöön sosiaalityöntekijän etävastaanotot joko avustettuna valtuutuksena tai esimerkiksi lähitoreilta yhteiskäyttöisillä laitteilla.
- Vuoden 2024 alusta on suunniteltu myös liikkuvia suuhygienistin palveluja osana ikääntyneiden asukkaiden palvelutarpeen arviointia. Suuhygienistin palvelut on tarkoitus järjestää alkuvaiheessa pop up-tyyppisesti. Toimintaa voidaan kokemusten perusteella laajentaa kotihoidon asiakkaisiin.

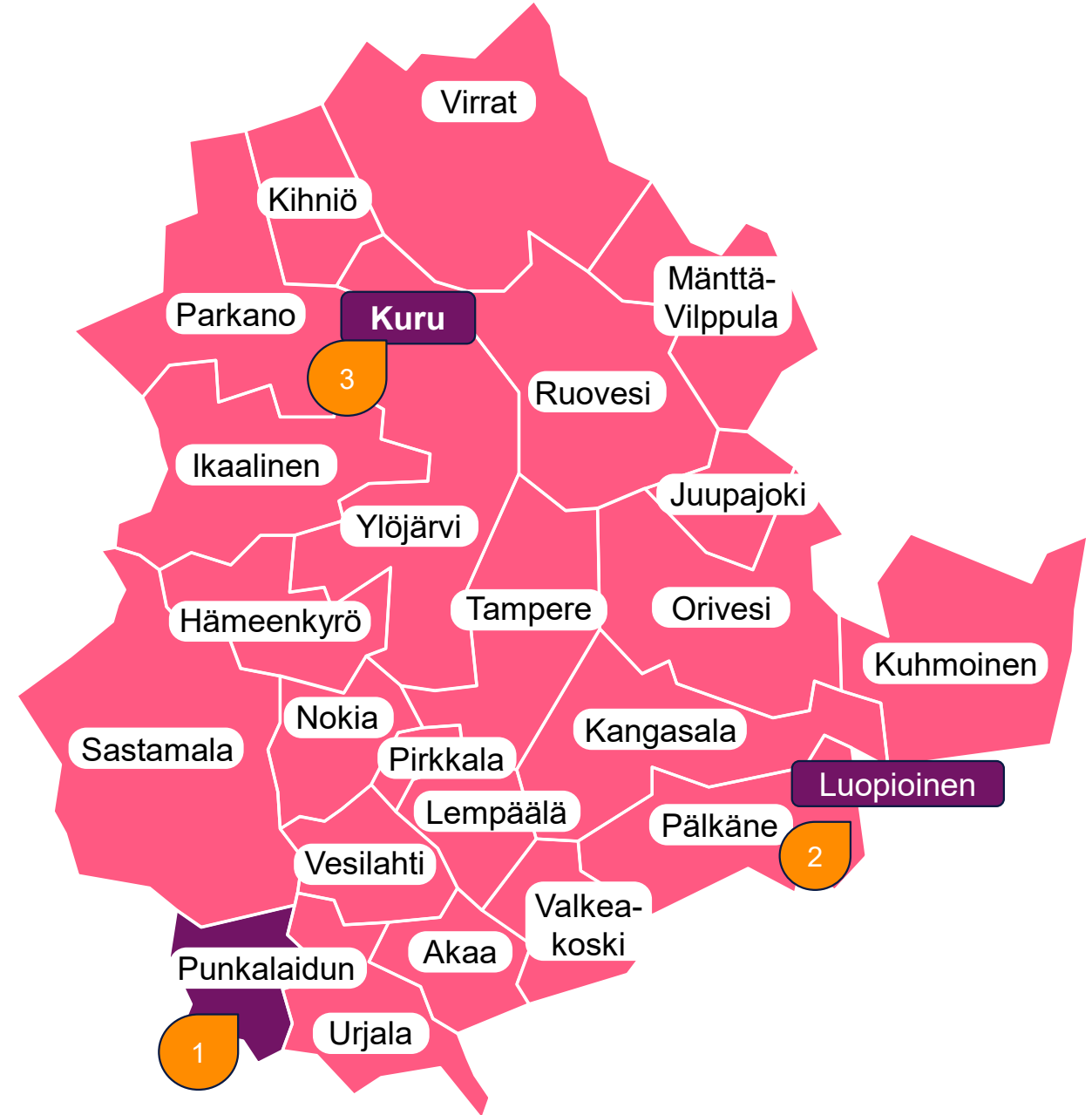


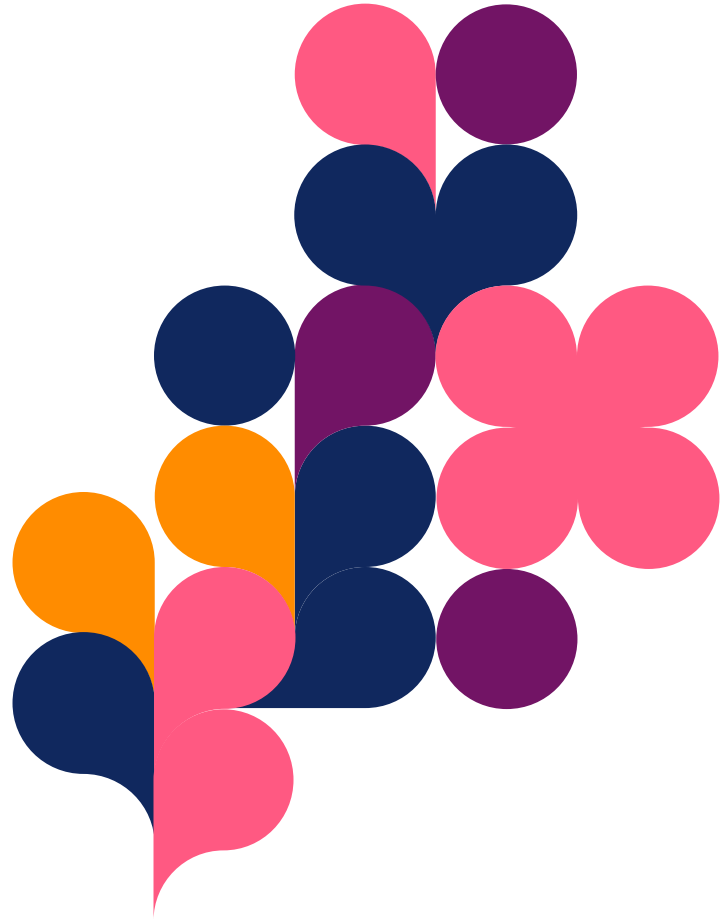
Avustettu valtuutus – hallittu käyttöönotto

- Hyvinvointialueille on suunniteltu oma avustetun valtuuttamisen palvelumalli, jonka avulla valtuuttaminen voidaan mahdollistaa myös henkilöille, joilla ei ole mahdollisuutta käyttää sähköisiä palveluja. Valtuuttaminen mahdollistaa sen, että valtuutettu voi asioida valtuuttajan puolesta terveys-, sosiaali- ja apteekkiasioissa.
- Palvelu aloitetaan liikkuvana palveluna, jotta kaikissa Pirkanmaan kunnissa valtuutus on mahdollista esim. 1-2 päivänä kuukaudessa. Jatkossa avustettu valtuutus on mahdollista myös valituilla sote-asetemilla ja asiointipisteillä.
- Lisätietoa: <https://dvv.fi/valtuudet-hva>

Liikkuvien palveluiden pilotit

- Väestömäärä pilottiin valittujen toimipisteiden alueella on 2000-2500 asukasta/alue.
- Nykyiset tilat ovat vain osa-aikaisesti käytössä. Punkalaitumen ja Luopioisten kiinteistöt ovat KL1 eli rakennus on valmistunut 1961-1975, pinnoissa ja talotekniikassa tekninen käyttöikä on päättymässä tai päättynyt. Laaja peruskorjaus on odotettavissa 5 vuoden sisällä. Kurun toimipisteestä ei ole käytettävissä kuntoarviota.





Kiitos!



**Pirkanmaan
hyvinvointialue**